

KALEVAN LIIKUNTAPUISTON HUOLTORAKENNUS

POIKKEAMINEN ASEMAKAAVASTA

Voimassa olevassa kaavassa ei ole osoitettu urheilualueen rakennuksille rakennusoikeutta. Tästä huolimatta suoralla rakennusluvalla on alueelle vuonna 1967 kyseisen kaavan voimassa ollessa rakennettu huoltorakennus, joka oli laajuudeltaan 230 m².

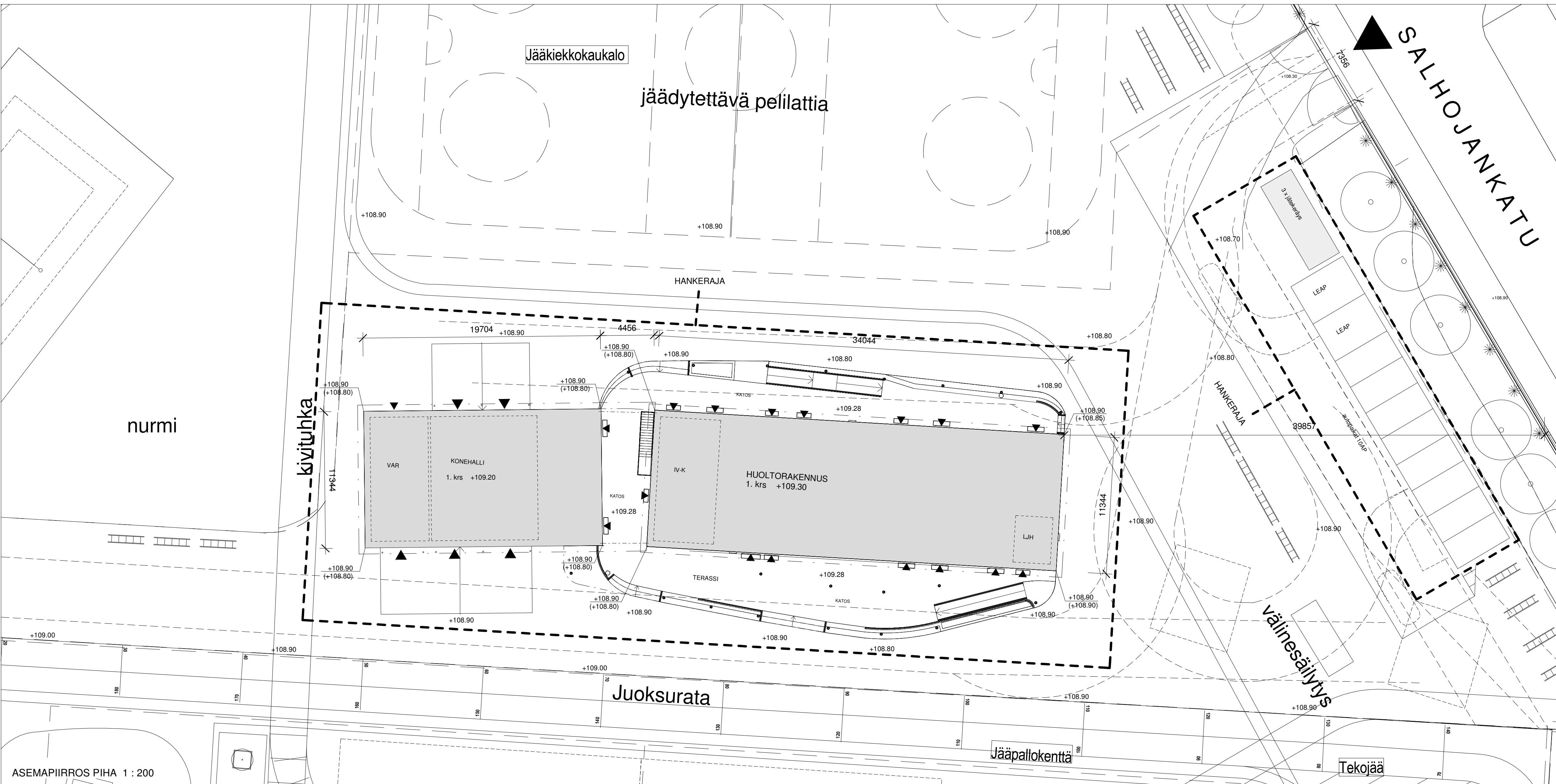
Nyt rakennettava uusi huoltorakennus korvaa aikaisemmin puretun huoltorakennuksen, mutta laajuus on aikaisempaa suurempi. Hankkeelle haetaan tästä syystä poikkeuslupaa.

LAAJUUSTIEDOT

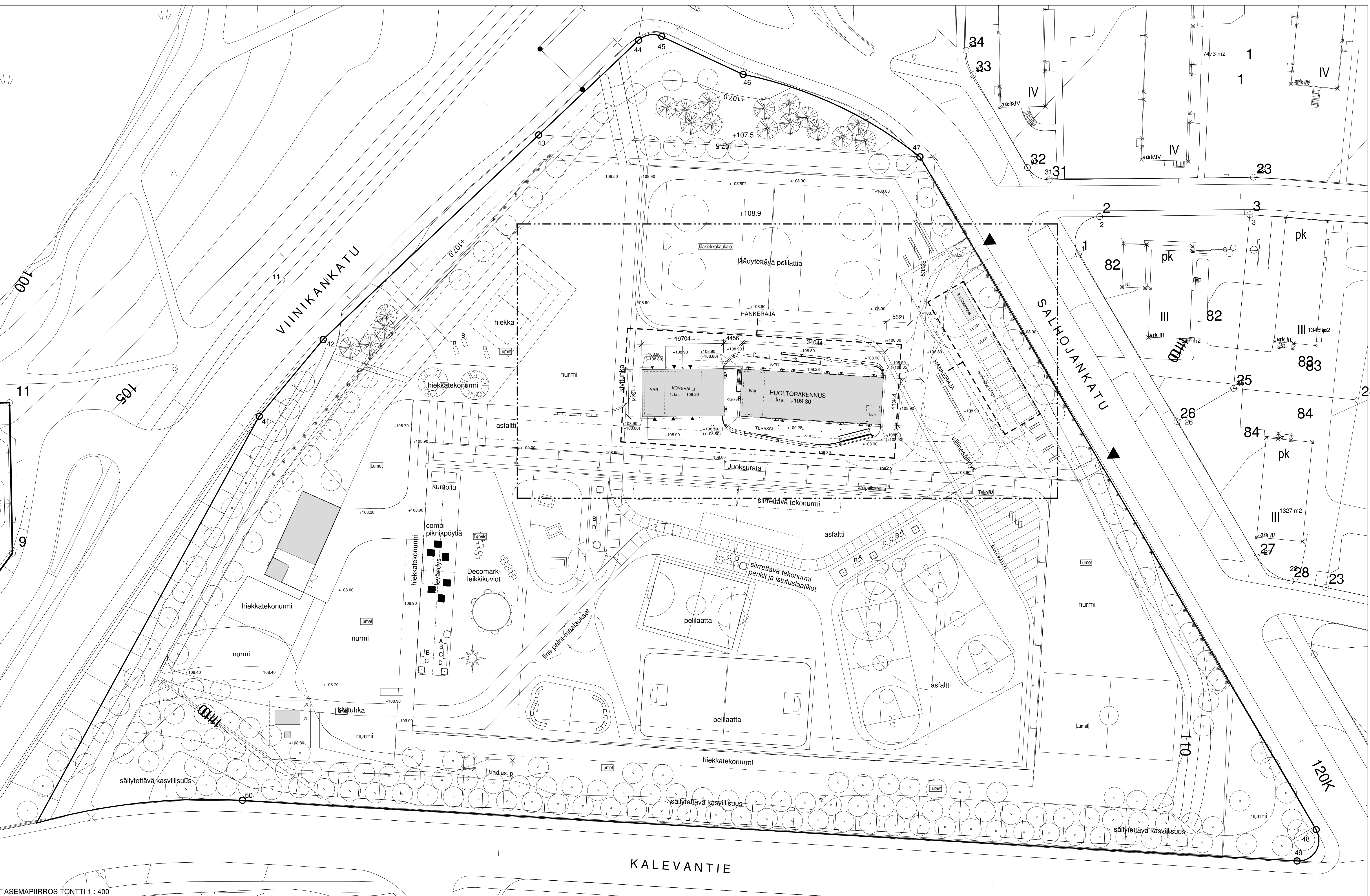
RAKENNUSOIKEUDellinen KERROSALA 542 m²
 TODELLINEN KERROSALA 578,5 m²

BRUTTOALA 1KRS 609,5 m²
 BRUTTOALA IV-K 66,5 m²
 YHT 676 m²

TILAVUUS 1KRS 1994 m³
 TILAVUUS IV-K 167 m³
 YHT 2161 m³

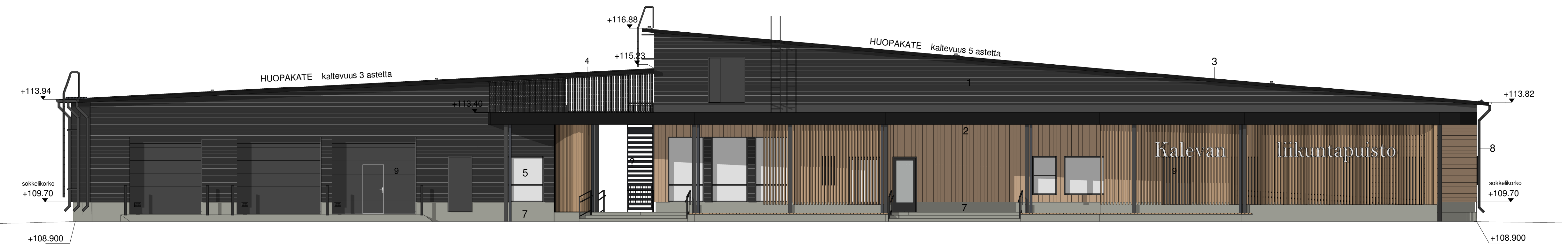


ASEMPIIRROS PIHA 1 : 200

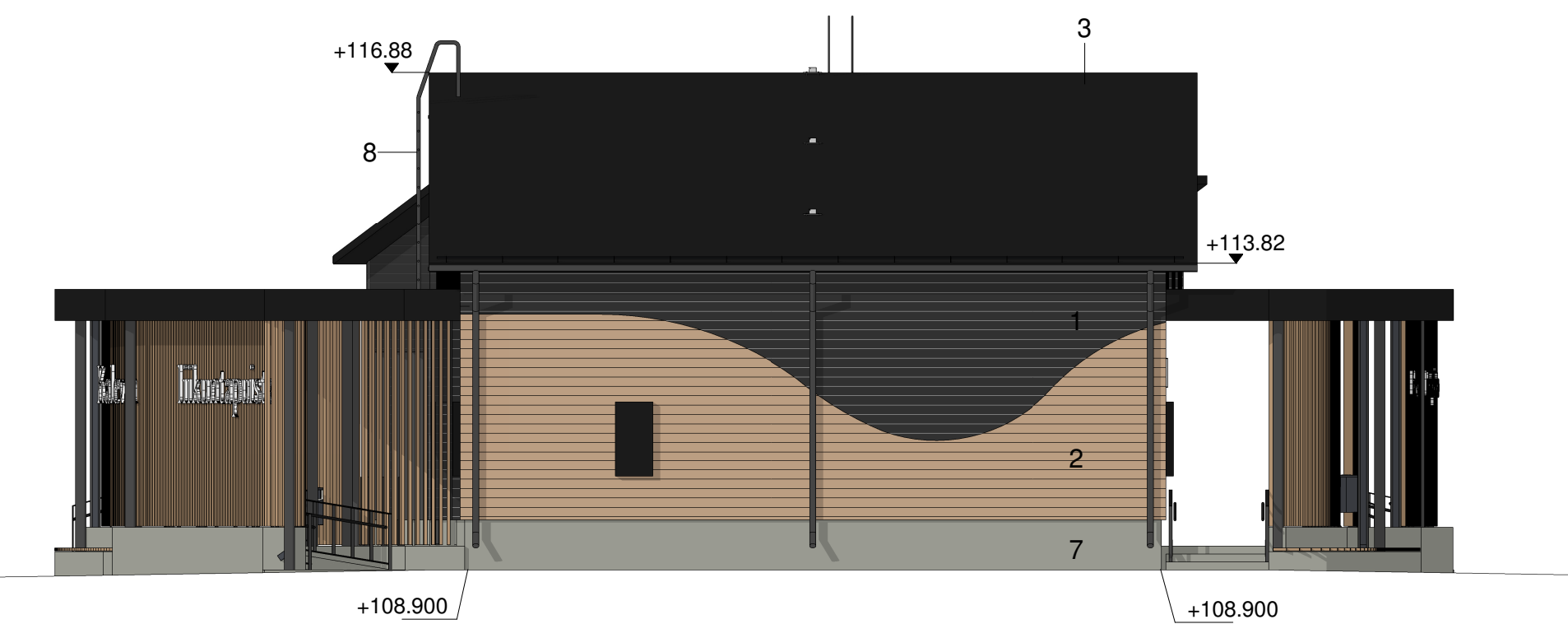


ASEMPIIRROS TONTTI 1 : 400

Kaupunginosa / Pk	Kortti / Tila	Tontti / Rno	Valvonnan menettely
XX	9904	0	
Rakennustyyppi	UUDISRAKENNUS	Prosessi	PÄÄPIIRUSTUS
Rakennusvaihe	KALEVAN LIIKUNTAPUISTON HUOLTORAKENNUS	Prosessin osat	ASEMPIIRUSTUS
Salhojankatu 56 33540 Tampere		Summitilaa	Tilavuus
		834	100
Suunnittelijan yhteystiedot: pöytä, ovi ja puhelinnumero QARK Arto Mäki-Ahden-Varti, LUKKARI SAFA 044 350 5951 arto.maki-ahden@qark.fi	Arkkitehtitoimisto ARK 26.9.2023	Prosessin laajuus	muuta



JULKISIVU ETELÄ 1 : 100



JULKISIVU ITÄ 1 : 100



JULKISIVU POHJOINEN 1 : 100

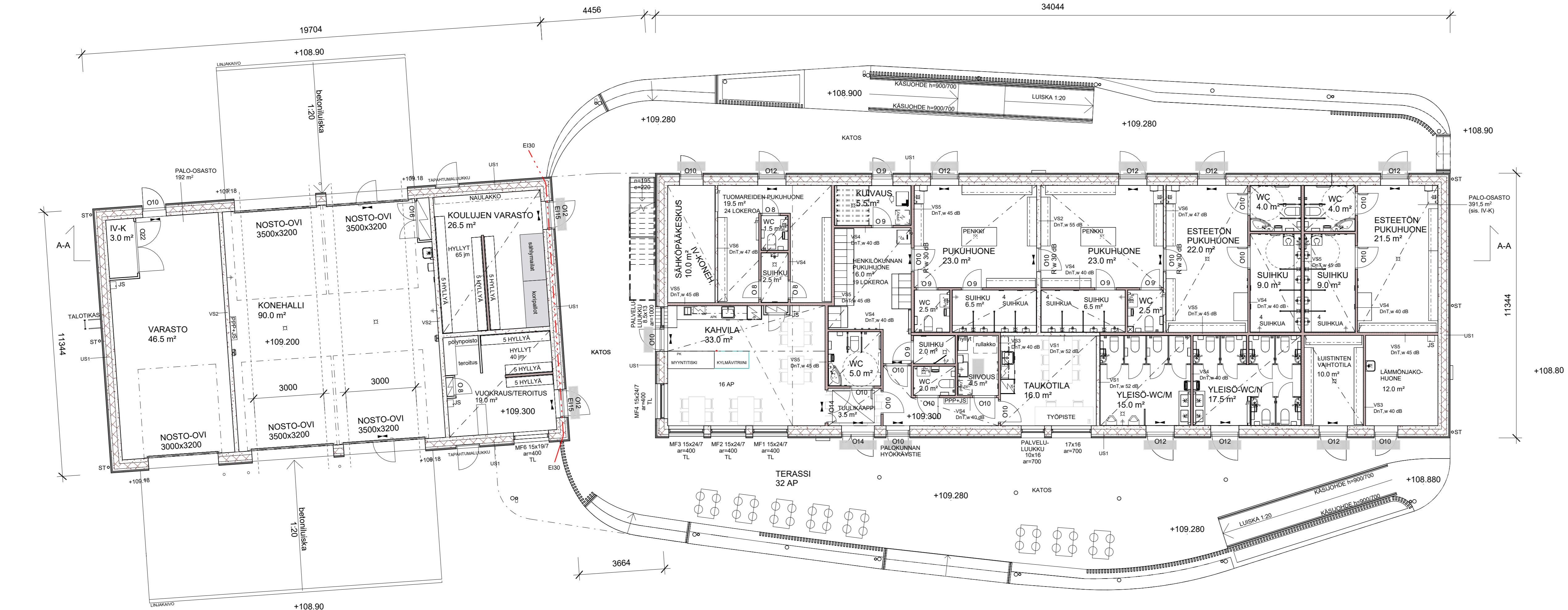


JULKISIVU LÄNSI 1 : 100

JULKISIVUMATERIAALIT JA VÄRIT

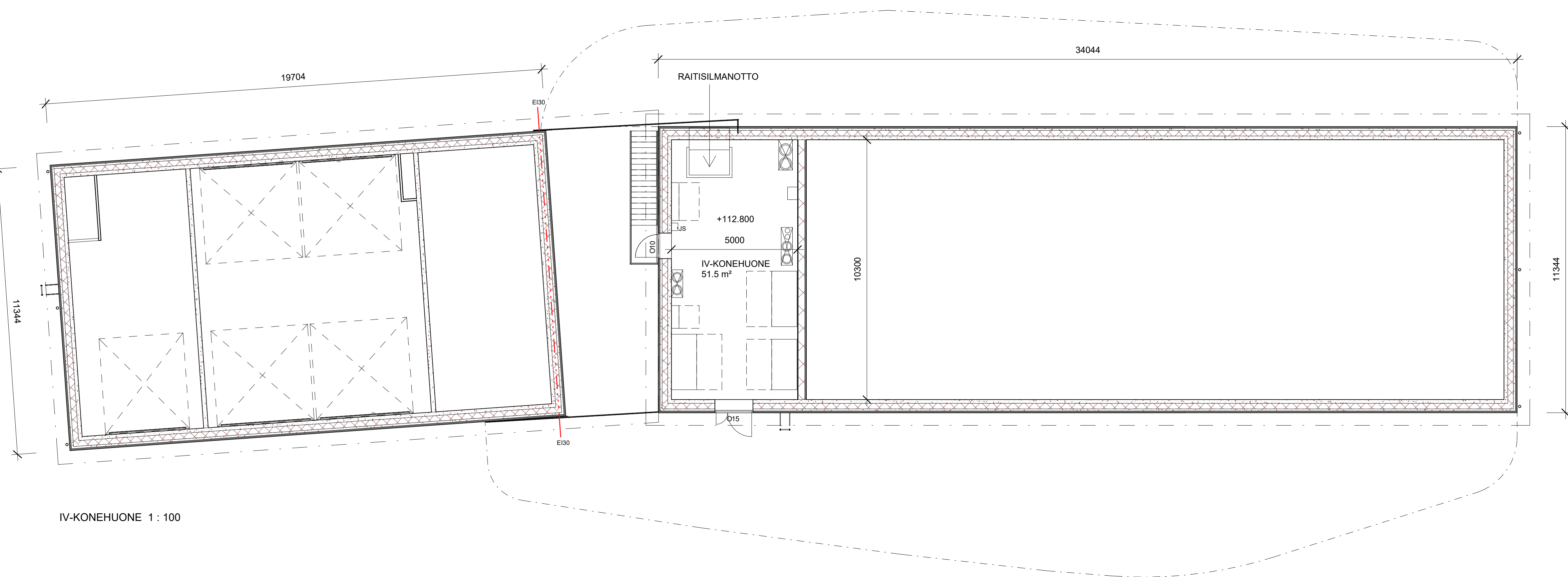
1. Puuverhous, vaakapaneeli, hiiltyneen puun sävy
2. Puuverhous ja rimoitus, vaalean puun sävy
3. Vesikatto, huopakate, tumma harmaa
4. Alumiinirimoitus, tumma harmaa
5. Lasi, kirkas
6. Pilarit ja palkit, tumma harmaa
7. Sokkeli, käsittelemätön harmaa
8. Vesikattovarusteet, tumma harmaa
9. Ulko-ovet, tumma harmaa

Kaupunginosa / Kylä XX	Kortteli / Tila 9904	Tontti / Rno 0	Viranomaisten merkintä
Rakennusluokitus UUDISRAKENNUS	Piirustustaji PÄÄPIIRUSTUS	Julkaisu numero	
Rakennuskohde KALEVAN LIIKUNTAPUISTON HUOLTORAKENNUS	Piirustuksen sisältö JULKISIVUT	mittakaava 1 : 100	
Suunnittelijan yhteystiedot: yritys, osoite ja puhelinnumero Q'ARK Aleksanterinkatu 23A 33100 Tampere Puh. 03-31414800 Anne-Mari Achren-Ventä, arkkitehti SAFA 044 359 5951 anne-mari.achren@q-ark.fi	E-mail etunimi.sukunimi@q-ark.fi www.q-ark.fi	Suunnitteluala ARK	Työnumero 834
		Piirustuksen tunnus 105	muutos
		30.10.2023	Tiedosto



POHJAPIIRUSTUS 1 : 100

KORKEUSJÄRJESTELMÄ N2000			
Kaupunginos / Kyliä	Kortteli / Tila	Tontti / Rno	Viranomaisten merkintöjä
XX	9904	0	
Rakennustoimenpide	UUDISRAKENNUS	Piirustuslaji	Juokseva numero
		LUONNOS	
Rakennuskohde	KALEVAN LIIKUNTAPUISTON HUOLTORAKENNUS	Piirustuksen sisältö	mittakaava
		POHJAPIIRUSTUS	1 : 100
Suunnittelijan yhteystiedot: yritys, osoite ja puhelinnumero	Aleksanterinkatu 23A 33100 Tampere Puh. 03-31414800	E-mail etunimi.sukunimi@q-ark.fi www.q-ark.fi	
Suunnitteluala	Työnumero	Piirustuksen tunnus	muutos
ARK	834	101	
02.10.2023			
Tiedosto			



IV-KONEHUONE 1 : 100

KORKEUSJÄRJESTELMÄ N2000

Kaupunginosa / Kylä XX	Kortteli / Tila 9904	Tontti / Rno 0	Viranomaisten merkintöjä
Rakennustoimenpide UUDISRAKENNUS	Piirustustyyppi LUONNOS		Juokseva numero
Rakennuskohde KALEVAN LIIKUNTAPUISTON HUOLTORAKENNUS Salhojankatu 56 33540 Tampere	Piirustuksen sisältö POHJAPIIRUSTUS IV-KONEHUONE	mittakaava 1 : 100	
Suunnittelijan yhteystiedot: yritys, osoite ja puhelinnumero Q'ARK Aleksanterinkatu 23A 33100 Tampere Puh. 03-31414800	E-mail etunimi.sukunimi@q-ark.fi www.q-ark.fi	Suunnitteluala ARK	Työnumero 834
		Piirustuksen tunnus 102	muutos
02.10.2023			Tiedosto

- nurmi
- istutusalue
- kivituhka
- hiekkatekonurmi
- tekonurmi kesäajaksi
- peilattia
- istutuslaatikko (siirrettävä) 10 kpl
- kontti 3kpl
- pyöräpysäköntti 10 pp yht.170 pp, telineitä 17 kpl
- pitkä modulipenkki, 19 moduulia
- istuskelu elementti
- pöytä-penkki-yhdistelmä, 6 kpl
- asfalttimaalaus
- numerointi, 10m välein
- Decomark-leikkikuviot, 4 kpl
- Koripalloteline, 4 kpl
- Pöytätennis-pöytä, 3 kpl
- Sportpoint- kuntoliu'pyyry, 2 kpl
- Beach Volley -verkko, 1 kpl

ASFALTTIMAALAUKSET

- Sininen**
Pelikenttärakaus, leveys 300mm
Pelialuemerkinnät, leveys 100mm
- Oranssi**
Kulkureitin rajaus ja raidoitus, leveys 300mm
- Keltainen**
Juoksuratamerkinntä ja rajaus, leveys 300mm
- Valkoinen**
Pysäköintialueen ulkorajat, leveys 300mm
Pysäköintiruudut, leveys 100mm

Decomark-leikkikuviot väreissä RAL 1023, 5015 ja 2003.



edustalle oranssi tulppaani ja keltainen narsissi koko matkalle

siirrettävä ryyk. kasvillisuus mm. puna-apila säilytettävä

säilytettävä kasvillisuus